

I. 국가수리과학연구소(NIMS) 소개

2012년 8월에 기초과학연구원(IBS) 부설로 새로 출발한 국가수리과학연구소(NIMS)가 우수한 수리과학 인재를 초빙합니다.

가) 설립 목적

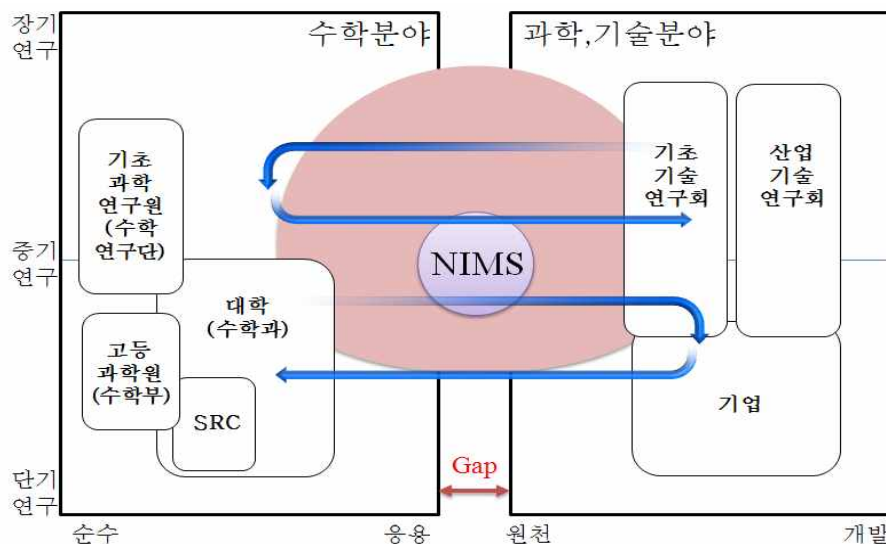
전문적인 수학 연구를 통해 수학 분야 국가 경쟁력을 확보하고 전문 인력을 양성하여, 과학기술과 첨단 산업 발전에 기여한다.

나) 역할과 임무

- 국가 수리과학 연구 중추기관의 임무 지향적 아젠다 연구 수행
- 수리과학 전반의 연구 교류 중심기관 (Research Hub Station)
- 산업 현장에서 요구하는 원천기술 개발에 필요한 수학적 해법 제공
- 수리과학 분야 장기 정책 연구, 인력 양성, 학술정보 수집 제공
- 기초과학연구원(IBS) 연구단과 시너지 효과 극대화

다) 경영 방침

- 첨단 수학을 활용하는 수리과학 응용을 선도
- 리서치허브(Research Hub)로서 수리과학 연구와 교류의 중심 지향
- 과학, 공학, 산업체와 소통하며 이 분야들에 도움이 되는 수학응용문제를 연구
- 수학이 산업 발달과 삶의 질 향상에 직접적으로 기여할 수 있는 통로를 마련
- 국가 차원의 수리과학 분야 정책 연구
- 국제적 교류를 활성화하여 세계 수학계에 기여



라) NIMS의 연구부

NIMS의 연구 분야는 크게 수리모델연구부와 계산수학연구부로 구성되어 있고, 세부적으로 “데이터수리해석”, “이산수학과 최적화”, “생물수학”, “거대과학계산”, “수리적 영상처리”로 되어 있습니다. 위 다섯 가지 주제는 중요한 수학 응용 분야를 거의 모두 포함하고 있으며, 수학의 어떤 분야를 전공한 수학자도 기여할 수 있는 세부 연구 분야를 찾을 수 있을 것입니다.

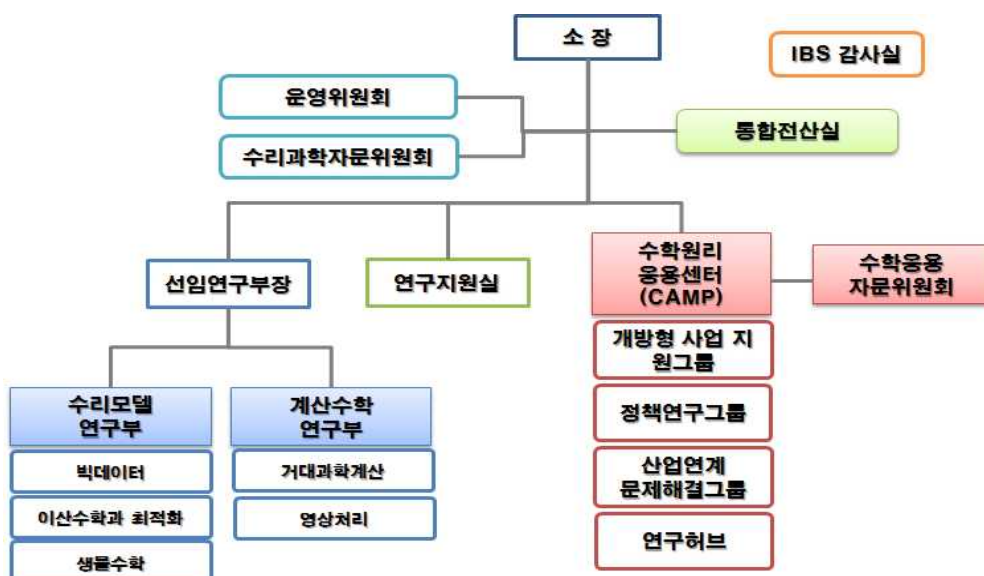
예를 들면, 위상수학이나 기하학 연구자는 빅데이터나 수리적 영상처리에 직접 또는 간접적으로 기여할 수 있으며, 수리논리를 전공한 분은 빅데이터 연구에 정수론이나 대수학, 암호학을 전공한 분은 빅데이터나 이산수학과 최적화에 공헌할 수 있습니다. 연구 인력이 늘어나면 다섯 가지의 세부 분야에 다수의 연구 주제를 넣어 영역을 확장해 갈 것입니다.

가) 수학원리응용센터(CAMP)

국가수리과학연구소의 CAMP(Center for Applications of Mathematical Principles)는 수학 전 분야의 Research Hub 역할, 수리과학 정책연구, 수학자와 다른 분야 연구자들의 교류 장소 역할을 합니다. 연구중심지(Research Hub)로서 국내외의 저명한 학자들이 참여하는 다양한 학술발표회, 세미나, 초청강연회 등을 주관하고, 장단기 방문학자와 박사후연구원들이 함께 연구하는 환경을 제공합니다.

수학자들이 다른 분야의 연구자들과 교류할 수 있도록 체계적으로 준비해서 수학이 다른 분야에 실제로 도움이 되는 사례들을 축적해 나갈 것입니다. 국외의 수학연구소와 공동으로 프로그램을 운영하거나, 국내의 출연연구소나 산업체 연구소와 과학기술개발의 초기단계에서부터 협력 관계를 만들어 갈 것입니다.

이런 과정에서 추상적인 수학을 연구하는 수학자들도 수학 원리를 직접 또는 간접적으로 응용하며 기여할 수 있습니다. 추상 수학은 응용성이 큰 것들의 집합체이므로 추상 수학에 익숙한 우수한 연구자들은 연구부나 CAMP에서 NIMS의 수학 수준을 높이는 역할을 맡으며 연구역량을 키우고 연구영역을 넓혀갈 수도 있습니다.



II. 채용 공고 상세 설명

□ 정규직연구원

1. 대학의 조교수급 이상의 역량이나 잠재력을 갖춘 분으로 연구 주제를 발굴해서 독자적인 연구 영역을 개척할 수 있는 NIMS의 핵심 연구자를 채용합니다.

직급	지원자격
원급	관련 분야 박사 학위를 받았거나 2013년 8월까지 받을 사람. 단, 수석원리응용분야는 대학을 졸업했거나 그 이상의 실력이 있다고 인정되는 사람
선임급	채용관련 분야 박사 학위를 받고 나서 1년 이상의 연구경력이 있고 SCI(E)급 논문 또는 특허등록 3편(건) 이상의 실적을 갖춘 사람
책임급	채용관련 분야 박사 학위를 받고 나서 5년 이상의 연구경력이 있고 SCI(E)급 논문 또는 특허등록 12편(건) 이상의 실적을 갖춘 사람

※ 논문과 특허가 동일한 내용일 경우 1편(건)으로 간주합니다.

2. 경력에 따라 원급, 선임급, 책임급으로 구분합니다.

□ Post-Doc

1. 수리과학 관련 분야도 지원할 수 있습니다. 공고상의 모집분야를 복수로 선택할 수 있습니다.
2. NIMS 연구부의 연구자들, NIMS를 방문하는 학자들과 적극적으로 교류하고, 수석원리응용센터의 다양한 연구 활동에 참가하며, NIMS에서 자신의 연구 역량을 기르며 NIMS에 기여하기를 원하는 분들의 지원을 환영합니다.
3. 본인의 희망과 연구소의 사정에 따라 연구부 또는 CAMP에 소속될 수 있습니다.

□ 전문연구요원(병역특례)

1. 3년간 근무하면 병역을 대체할 수 있습니다.
2. 모집분야의 사업에 직접적으로 참여하거나, 연구소에서 자신의 연구 역량을 기르며 NIMS에 기여합니다.
3. 석사 이상의 학위를 받았거나 2013년 8월까지 받아야 합니다.

□ 연구분야별 누리집 주소

수리모델연구분야 : <http://open.nims.re.kr/mm>

계산수학연구분야 : <http://csm.nims.re.kr>

수석원리응용분야 : <http://open.nims.re.kr/CAMP>