

당신을 통해
뷰웍스의 미래를
봅니다

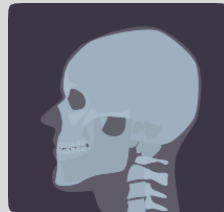


사업 포트폴리오

**Industrial
Imaging**



**Medical
Imaging**



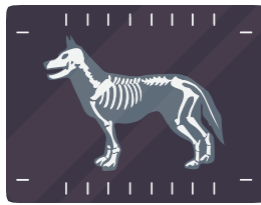
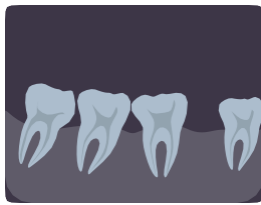
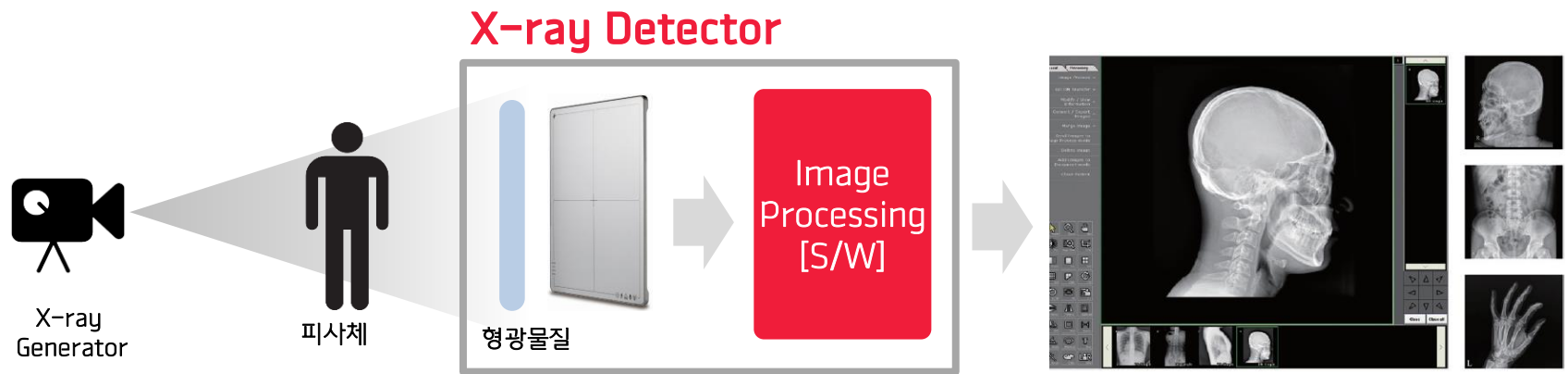
**Bio
Imaging**



VIEWWORKS

사업 포트폴리오

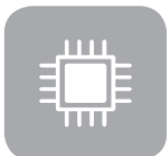
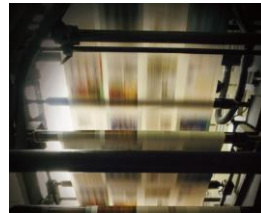
1. Medical Imaging 의료용 이미징 솔루션



General Radiography, Veterinary, Dental, Radiography & Fluoroscopy, Mobile C-arm, Mammography, Industrial(NDT)

사업 포트폴리오

2. Industrial Imaging 산업용 이미징 솔루션



semi-conductor
inspection



document
film scanning



FPD inspection



electronics
inspection



printed circuit
board inspection



wafer
inspection



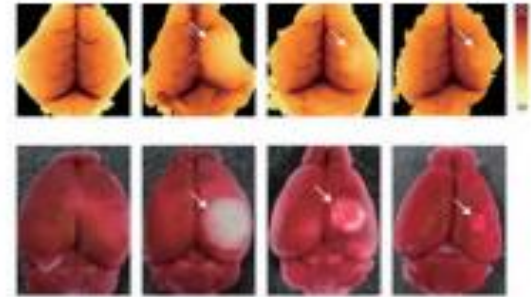
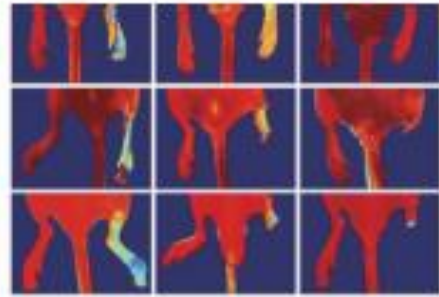
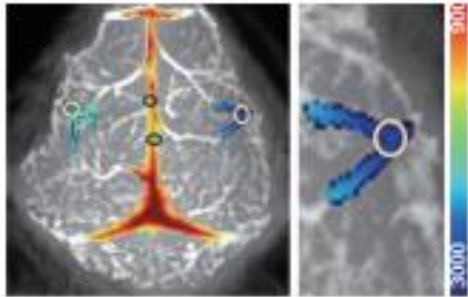
high-performance
document scanning



flat panel display
inspection

사업 포트폴리오

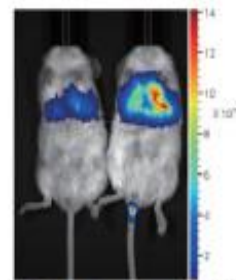
3. Bio Imaging 바이오 이미징 솔루션



VISQUE
InVivo Smart



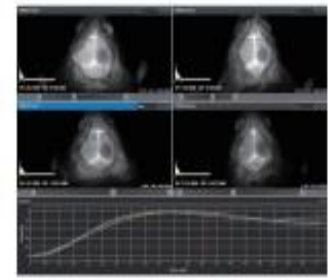
VISQUE
InVivo Elite



Bioluminescence



Fluorescence



뷰웍스의 가치

1. 기술적, 사회적 가치

1

기술적 위상

- ✓ 산업용 이미징 솔루션 고해상도 산업용 카메라 부문 기술력 세계 1위
- ✓ 국내 기업 최초로 무선 평판 X-Ray 디텍터의 미국 식품의약국(FDA) 판매 승인 획득

2

시장 내 입지

- ✓ 고해상도 산업용 카메라 부문 국내 시장점유율 1위(70%)
- ✓ 의료용 X선 검출기 부문 세계 시장점유율 3위

3

사회적 역할

- ✓ 90% 이상 수입에 의존하던 주요 제품을 국내 제품으로 대체
- ✓ 우수한 제품 개발로 전체 의료기기 시장가를 주도적으로 변경

뷰웍스의 가치

2. 지난 발자취

X-Ray 의료영상 및 산업용 카메라 부문 글로벌 TOP3로 성장

2014-2022

Innovation: 글로벌 Top3를 위한 재도약

- 22.06. 판교 연구소 개소
- 22.03. 의료기기분야 '일하기 좋은 기업' 선정
- 21.12. '수출 1억불탑' 수상
- 20.07. 화성 사업장 신설(제조센터)
- 20.05. 뷰웍스 터키 법인 설립
- 19.01. 초소형 CMOS 카메라 VQ 시리즈 출시
- 18.05. 월드클래스 300 기업 선정
- 17.11. 세계일류상품 및 생산기업 선정
- 16.05. 코스닥 라이징스타 선정(7년 연속)
- 16.01. 뷰웍스 EU 법인 설립
- 14.10 미국(시카고) 법인 설립
- 14.08. 평촌 신사옥 이전

2010-2013

Growth: 업계 내 선도적 기업으로의 성장

- 13.05. ISO 14001 인증
- 11.10. 세계 최초 2억6천만 화소급 산업용 카메라 개발
- 11.05. WATC(세계일류기술 연구센터) 선정
- 11.05. 세계 최초 1억4천만 화소급 산업용 카메라 개발
- 10.11. 세계 최초 9,600만 화소급 산업용 카메라 개발

2006-2009

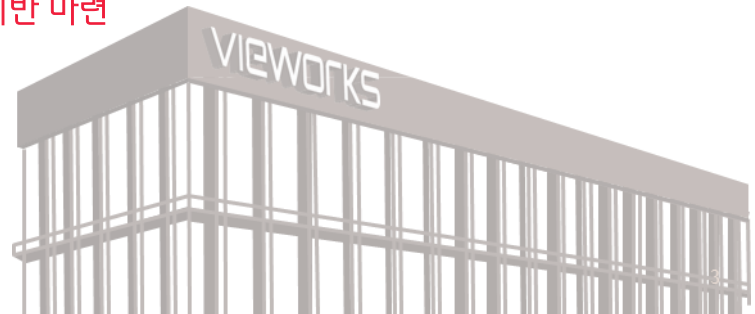
Jump Up: 글로벌 초정밀 영상기업으로의 기반 마련

- 09.04. 코스닥 상장
- 08.12. 천만불 수출의 탑 수상
- 08.09. 벤처기업대상 대통령 표창 수상
- 06.11. (주)뷰웍스로 사명 변경
- 04.10. ISO 9001 & ISO 13485 인증

1999-2005

Pioneer: 국내 초정밀 영상산업의 기술 개척

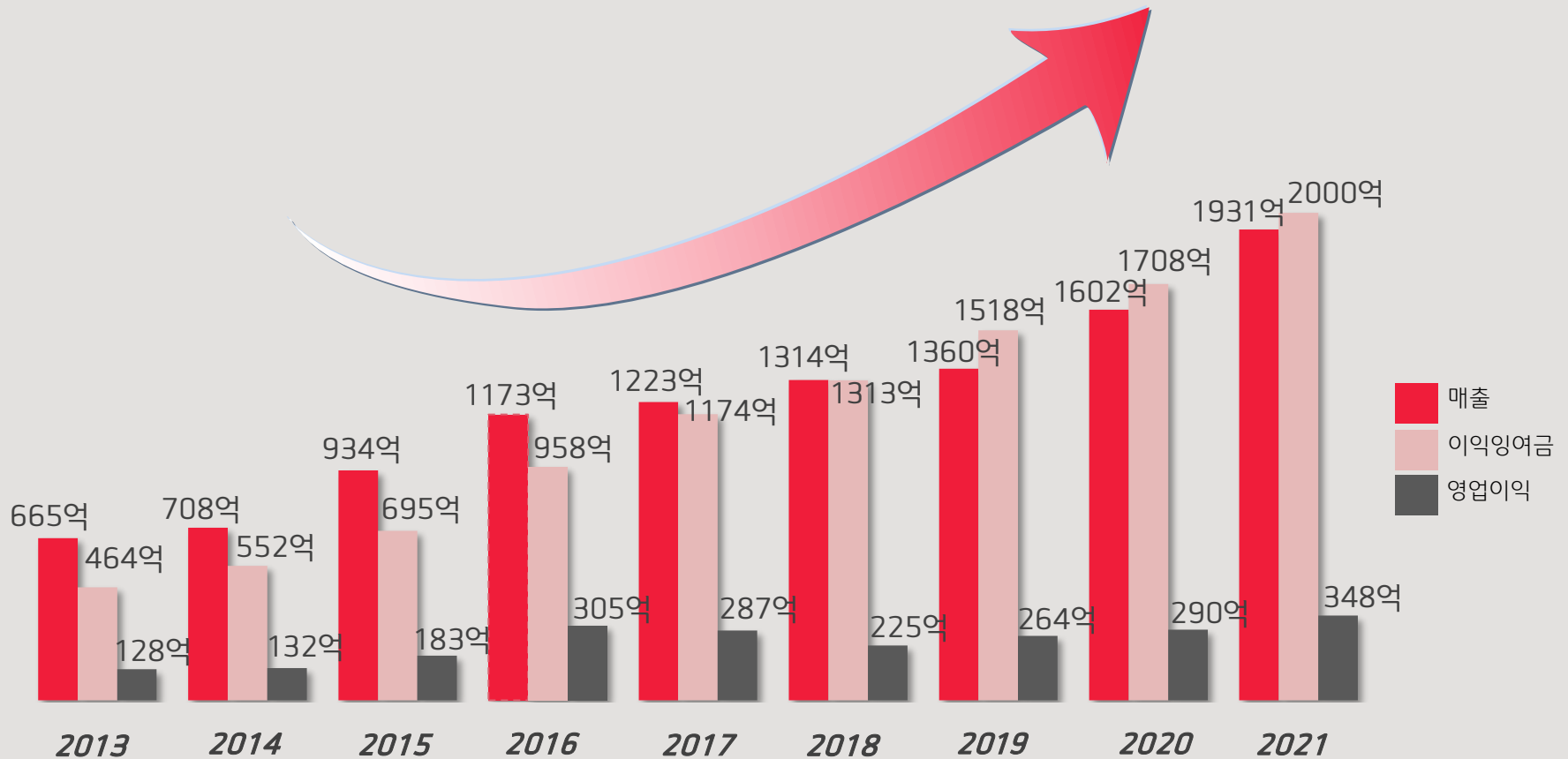
- 03.08. 수출 유망 중소기업 선정
- 01.03. 기업 부설연구소 설립
- 99.09. (주)레이시스 설립



뷰웍스의 가치

3. 높은 성장률, 지속적 이익 누적으로 매우 탄탄하고 안정적인 재무구조

지난 9년간 매출, 영업이익 지속 성장



시장현황

의료기기

인구의 고령화, 건강 증진에 대한 인식전환의 영향으로
예방의학시장의 지속적 성장 예상

Global

- 세계 의료기기 시장은 연평균 **7.5%** 성장
- 경기를 타지 않는 시장
- DR시장의 빠른 성장
- 세계 각지로 수출 확대

Domestic

- 국내 시장은 연평균 **11%** 성장
- 디지털 장비로 교체할 시장은 **90%**
- 후발 주자의 신규 진입이 어려운 업계
- 모든 **요소 기술**의 **In-house** 확보
- Dental 시장(Dental detector) 진출

시장현황

산업용 카메라

끊임없는 고해상도의 혁신, **산업용 이미징 솔루션 시장**

Global

- 매년 **10~20%**의 고성장
- 고해상도 분야 시장점유율 약 20%
- 주요 수요는 아시아
- 세계 최고의 기술 수준 확보

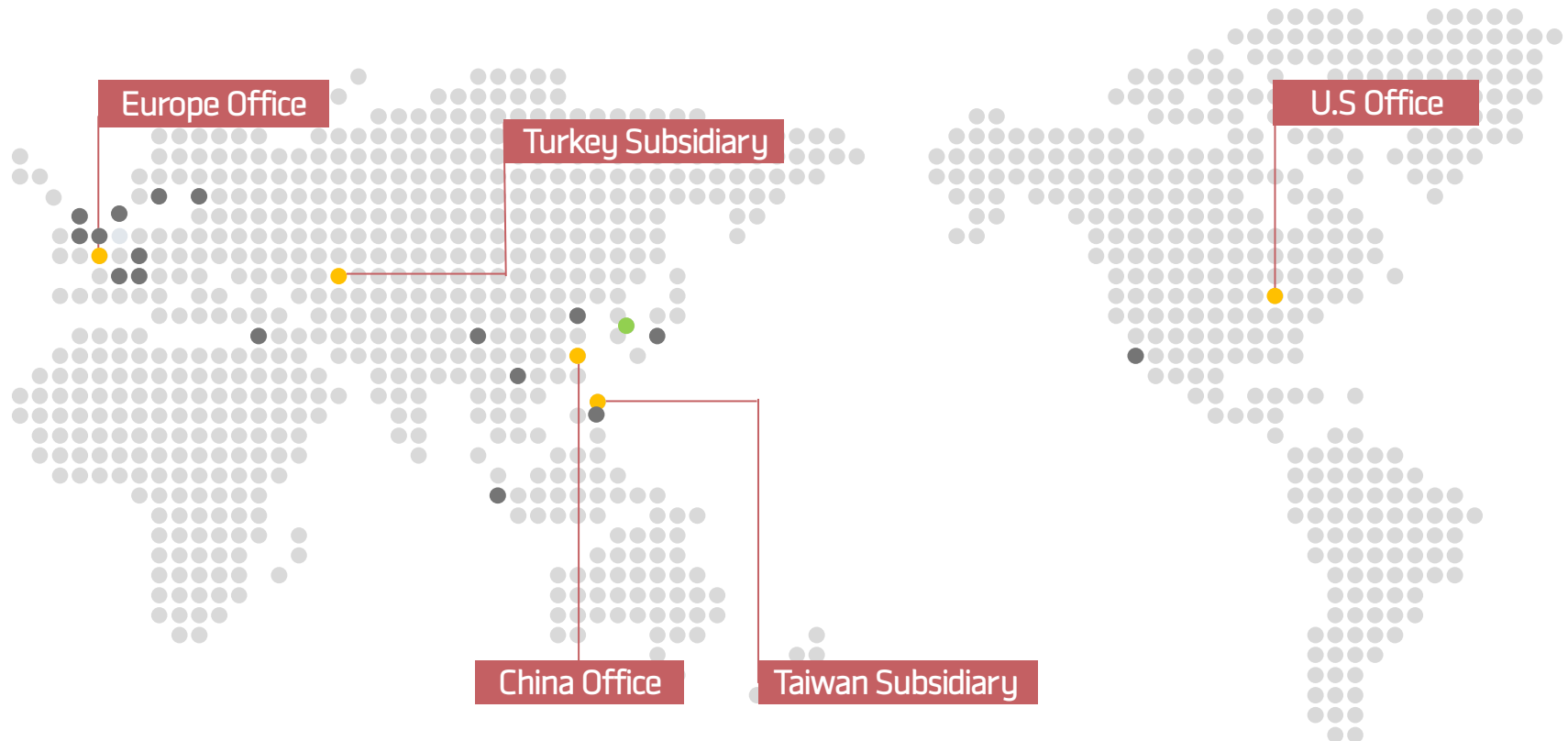
Domestic

- 첨단 전자제품을 생산하는 국내 제조공정의 기술적 요구 수준 향상
- 국내 대기업에 제품을 공급하면서 수입제품 의존도는 현격한 감소세
- 고해상도부문 시장점유율 **70%**

글로벌 네트워크

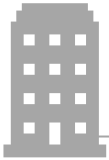
전세계 50개국 231개 고객사 및 유럽 · 미국 · 중국 · 대만 · 터키 자회사 운영

● Medical Imaging ● Industrial Imaging ● Bio Imaging



뷰웍스의 장점

수도권 근무



평촌 사옥

경기도 안양시
동안구 부림로 170번길 41-3
평촌 스마트 스퀘어 내



화성사업장

경기도 화성시 정남면
화성 정남 일반 산업 단지 내



뷰웍스의 장점

쾌적한 업무 환경 지원



합숙소 지원

희망자에게 2년간
근무지 인근
합숙소 지원



통근 버스

화성사업장 <-> 오산역
셔틀운행 운행
본사 <-> 화성사업장
통근버스 운행

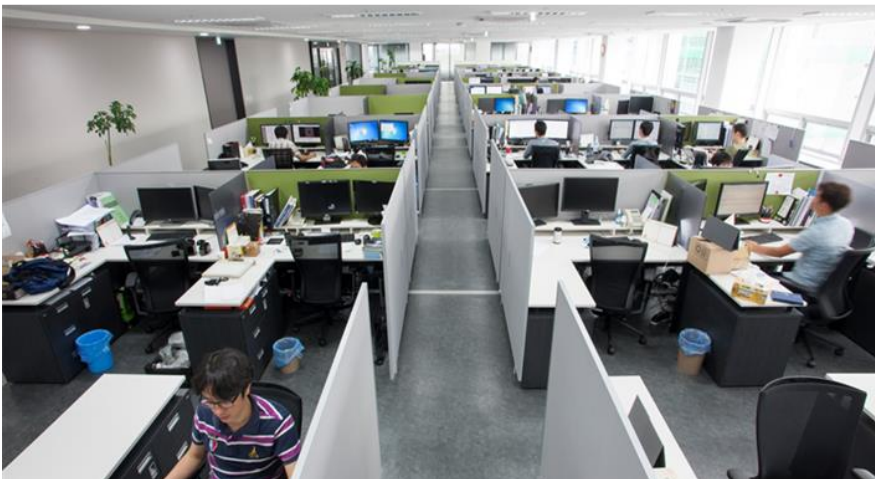
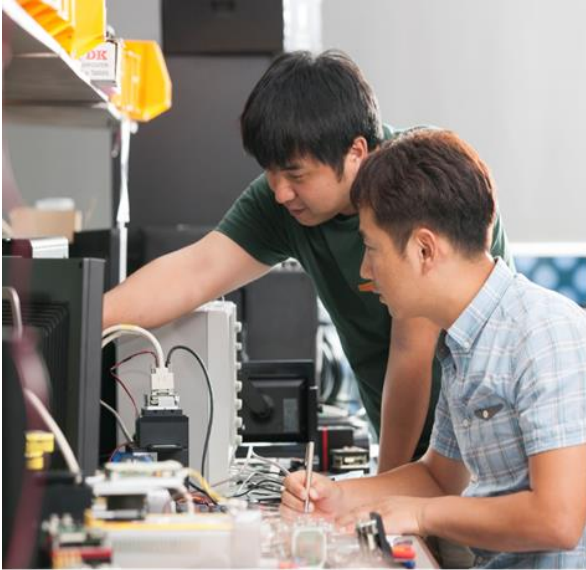


안전한 근무지

분진, 소음 등
위험 요인 없는
안전한 작업환경 제공

뷰웍스의 장점

쾌적한 업무 환경 지원



뷰웍스의 장점

구내 식당



점심식사 저렴하게 이용 가능, 아침/저녁 식사 무료 제공!
매월 치킨 데이, 전골 데이 등 특별식 운영



뷰웍스의 장점

직원 복지 지원



체력단련비

헬스, 체육관, 요가 등
체력 단련 시설 이용비 지원



어학교육비

자기 계발을 위한
외국어 강좌 및 시험 응시비 지원



장기근속휴가

근속 7년시 휴식과 재충전을 위한
유급휴가 1개월(31일) 부여



주택 자금 대출

근속 1년 시 5,000만원까지
주택 자금 대출 지원



동호회 지원

매월 활동비 및 식사비 지원
운동, 독서, 보드게임 등 운영 중



기념일 선물

생일, 명절 등 소정의 상품권 지급
어버이날 부모님 감사비 송금

복리후생

복리후생제도 세부 내용

구분	세부항목	내용
건강 · 의료	건강검진	전 임직원 건강검진 지원
	의료비지원	본인 의료비 지원
	질병상해보험	질병/상해 수위별 치료비 지원
각종 자금지원	주택자금	5천만원(3회), 4년 상환
	가족학자금	자녀 고교/대학 학자금 지원(국공립 기준)
	자연재해지원	본인 및 부모 최대 100%, 유급휴가
자기계발	외국어교육	외부교육교육기관 수강료 지원
	체력단련	매월 체력단련비 지원
휴양 · 여가	콘도	연 1회, 2박 3일
기타	합숙소지원	원거리 거주, 입소기간 3년
	동호회	매월 활동비 및 식사비 지원
	장기근속포상	근속 7년 시 1개월 유급휴가 근속 10년 시 금10돈
	육아수당	자녀 육아수당 지급
	부모부양	어버이날 직계 부모 감사비 지급
	기념일/명절	창립일, 설/추석, 근로자의 날 상품권 지급

**Imaging
Expert
Amazing
Expert**